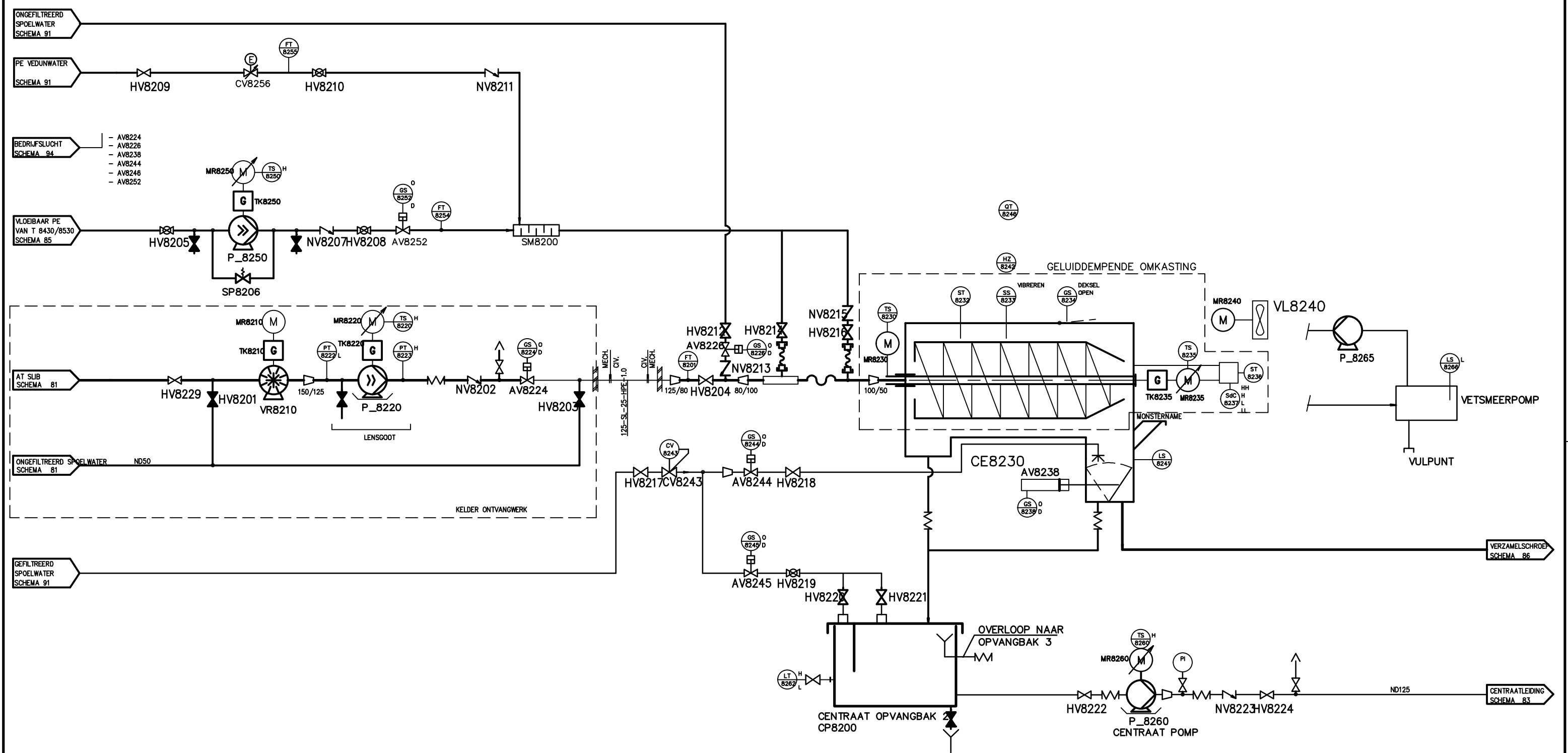



VR8210	P_8220	CE8230	MR8235	P_8260	P_8265	P_8250	VL8240				OPMERKINGEN
VERSNIJDERS 1	SURFLUSSPOMP	CENTRIFUGE 1	VERSCHILTOERENMOTOR	CENTRAATPOMP 1	VETSMEERPOMP	PE-DOSEERPOMP	AZUIGVENTILATOR				
type : WESTE-TEC	type : MONO	type : NKS560/NO336	type : 1 OF 2 KANAAL WAAIER	fabrikaat : HDROSTAL	fabrikaat : THW BV	type : VERDRINGER	vermogen : 0,5 KW				
capaciteit : 50 m3/h	capaciteit : 25-50 m3/h	capaciteit : 50m3/h	vermogen : 11 KW	type : D080-E	type : 4AP-56	capaciteit : 1 m3/h					
vermogen : 7,5 KW	opvoerhoogte : 2 BAR	vermogen : 55 KW		capaciteit : 50 m3/h	capaciteit : 0,16CC/SLAG	opvoerhoogte : 500 BAR					
	vermogen : 11 KW			opvoerhoogte : 9 mkl	opvoerhoogte : 500 BAR	vermogen : 1,5 KW					
				vermogen : 2,5 KW	vermogen : 0,9KW						



SCHEMA 82
LAATST GEBRUIKTE NUMMER 8267

D	As-is situatie 2019	Arcadie	31-7-2019	
C	DEFINITIEF ONTWERP	SMECO	200516	
B	DIVERSEN	GRdJ	170915	
A	codering	C.v.L.	15-02-11	
wijz.:	omschrijving	get.:	d.d.:	gez.:
AWZI Zwanenburg		ZB-100-001		
P&ID'S				
Centrifuge 2				
 Hoogheemraadschap van Rijnland		get.:	d.d.:	schied:
		gec.:	d.d.:	behoort bij:
		gez.:	d.d.:	formoot:
Postbus 159, 2300 AD Lelidn. Telefoon 071-259125. Telefax 071-123916		nr.: 709127 782		